

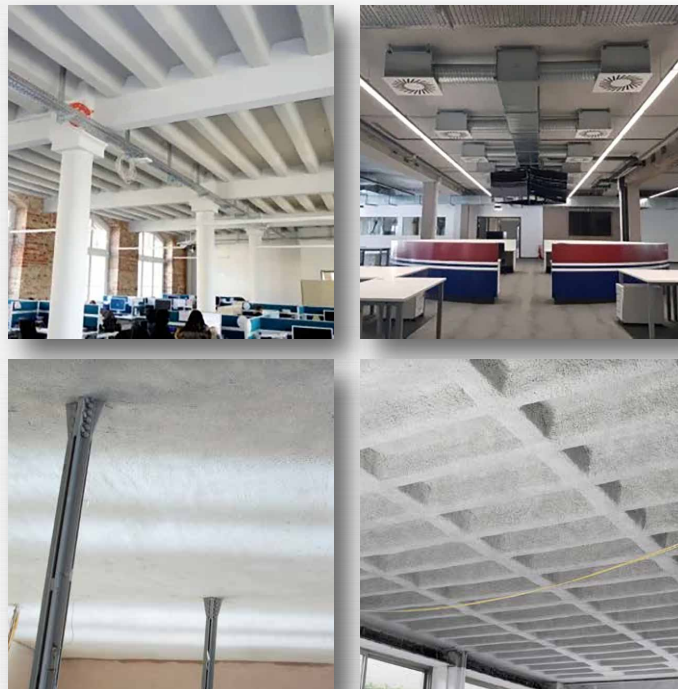
## Brandschutzputzbekleidung -Deckenkonstruktionen- im KEMATHERM Spritzverfahren mit Mineralfaser- brandschutzputz DOSSOLAN Hoeco F II/1

Für die brandschutztechnische Ertüchtigung von Deckenkonstruktionen ist der mineralische Brandschutzputz auf Grundlage der geringen Rohdichte eine äußerst wirtschaftliche und statisch problemlösende Ausführungsvariante. Dossolan Hoeco F II/1 ist eine hochwirksame Feuerbeschichtung für Deckenkonstruktionen, darüber hinaus besitzt der Mineralfaserputz sehr gute Dämm-, Akustik und Schallschutzeigenschaften. Zur Ermittlung der erforderlichen Putzdicke ist gemäß Zulassung und der DIN 4102 brandschutztechnisch anzumerken, dass 1 mm Kematherm Brandschutzputz 2 mm Betonüberdeckung ersetzt. Ein systemgeeigneter Oberflächenverfestiger, oder eine mineralische Farbbeschichtung können die Abriebfestigkeit zusätzlich erhöhen. Durch die genannte Maßnahmen ist bei Mineralfaserputzen ein Faserabrieb durch Luftzirkulation ausgeschlossen.

**Brandschutzputzsysteme dürfen nur von zertifizierten Fachbetrieben verarbeitet werden, die über die notwendige Fachkenntnis verfügen und autorisiert sind. Eine gültige Verarbeiterbescheinigung und Referenzen sind beizufügen.**

Durch folgende Putzstärken werden die genannten Feuerwiderstandsklassen erreicht:

FEUERWIDERSTANDSKLASSE	PUTZ-/ISOLIERDICKE DOSSOLAN Hoeco F II/1
F - 30-A	15 mm
F - 60-A	20 mm
F - 90-A	25 mm



**MATERIAL:** Brandschutzputz DOSSOLAN Hoeco FII/1  
Rohdichte ca. 250 kg/m<sup>3</sup>

**KEMATHERM-Systemtechnik:** Der Brandschutzputz wird fugenlos auf die vorbereitete Fläche aufgespritzt und anschließend zur Oberflächenverdichtung angerollt bzw. angedrückt. Ein großer Vorteil sind die dünnen Schichtstärken und das sehr geringe Flächengewicht von ca. 6 kg/m<sup>2</sup> bei F-90-A.

### DOSSOLAN Hoeco F II/1

<b>MATERIAL</b>	A 1 nicht brennbar, unverrottbar, nimmt geringe Bewegung auf ohne Rissbildung, gem. Zertifikat des Fraunhofer-Instituts biolöslich, zugelassen vom Deutschen Institut für Bautechnik DiBT.
<b>ZUSAMMENSETZUNG</b>	Zement als anorganisches Bindemittel, spezielle Brandschutz Beimischungen
<b>LIEFERGEBINDE</b>	Ab Werk fertig gemischt, Lieferbar in 25kg Säcken, 750kg pro Palette/30 Sack
<b>AUSSEHEN UND VERARBEITUNG</b>	<b>KEMATHERM-Systemtechnik:</b> Mechanisch aufgespritzt, ergibt sich eine weniger raue Oberfläche, die gewünschte Oberfläche wird mittels Spezial Düsentchnik hergestellt. Nach dem Aufbringen wird durch Anrollen der Fläche und Andrücken der Kanten nachgearbeitet. Gemäß Zulassung erfolgt der notwendige Arbeitsschritt mit geeigneten Werkzeugen wie Rollen und Glätter. Die Abrechnung erfolgt nach abgewickelter Putzfläche. Bei Sichtflächen kann zusätzlich eine feinporige Oberflächenstruktur hergestellt werden. Eine Farbbeschichtung ist nach Trocknung des Brandschutzputz im Airless - Spritzverfahren durch mineralische Farbe ab einem PH Wert größer als 11 ebenfalls möglich. Der Brandschutzputz darf im Außenbereich nicht ohne ausreichenden Witterungsschutz eingesetzt werden.
<b>PHYSIKALISCHE EIGENSCHAFTEN</b>	Wärmeleitfähigkeit Lambda = 0,037-0,059 W/(M*K) (je nach Raumgewicht) Rauchentwicklung.....0 Gehalt an entzündbaren Stoffen .....0 Schmelztemperatur .....über 1300°C Brandklasse.....A1
<b>ZULASSUNG</b>	Z-19.16-65 DiBT