

Wärmedämmputzbeleidung -Deckenkonstruktionen- im KEMATHERM Spritzverfahren mit Mineralfaser- wärmedämmputz DOSSOLAN Thermique

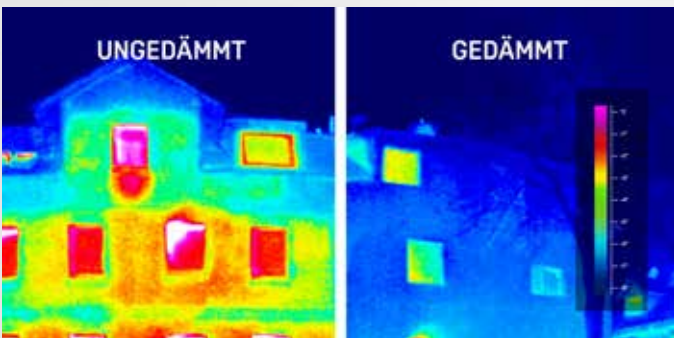
Für die energetische Wärmedämmung von Deckenkonstruktionen ist der mineralische Wärmedämmputz auf Grundlage der geringen Rohdichte eine äußerst wirtschaftliche und statisch problemlösende Ausführungsvariante. Dossolan Thermique ist eine hochwirksame Wärmedämmbeschichtung für Deckenkonstruktionen, darüber hinaus besitzt der Mineralfaserputz sehr gute Brandschutz-, Akustik und Schallschutzeigenschaften. Zur Ermittlung der erforderlichen Putzdicken können über eine energetische Berechnung, Putzdicken bis zu 200mm aufgetragen werden. Ein systemgeeigneter Oberflächenverfestiger, oder eine mineralische Farbbeschichtung können die Abriebfestigkeit zusätzlich erhöhen. Durch die genannte Maßnahmen ist bei Mineralfaserputzen ein Faserabrieb durch Luftzirkulation ausgeschlossen.

Wärmedämmputzsysteme dürfen nur von zertifizierten Fachbetrieben verarbeitet werden, die über die notwendige Fachkenntnis verfügen und autorisiert sind. Eine gültige Verarbeiterbescheinigung und Referenzen sind beizufügen.



MATERIAL: Wärmedämmputz DOSSOLAN Thermique
Rohdichte ca. 180 kg/m³

KEMATHERM-Systemtechnik: Der Wärmedämmputz wird fugenlos auf die vorbereitete Fläche aufgespritzt und anschließend zur Oberflächenverdichtung angerollt bzw. angedrückt. Ein großer Vorteil sind die fugenlose und hohlraumfreie Anarbeitung an alle Bauwerkstrukturen.



DOSSOLAN Thermique

MATERIAL	A 1 nicht brennbar, unverrottbar, nimmt geringe Bewegung auf ohne Rissbildung, gem. Zertifikat des Fraunhofer-Instituts biolöslich, zugelassen vom Deutschen Institut für Bautechnik DiBt.
ZUSAMMENSETZUNG	Zement als anorganisches Bindemittel, spezielle Brandschutz Beimischungen
LIEFERGEBINDE	Ab Werk fertig gemischt, Lieferbar in 20kg Säcken, 600kg pro Palette/30 Sack
AUSSEHEN UND VERARBEITUNG	KEMATHERM-Systemtechnik: Mechanisch aufgespritzt, ergibt sich eine weniger raue Oberfläche, die gewünschte Oberfläche wird mittels Spezial Düsentchnik hergestellt. Nach dem Aufbringen wird durch Anrollen der Fläche und Andrücken der Kanten nachgearbeitet. Gemäß Zulassung erfolgt der notwendige Arbeitsschritt mit geeigneten Werkzeugen wie Rollen und Glätter. Die Abrechnung erfolgt nach abgewickelter Putzfläche. Bei Sichtflächen kann zusätzlich eine feinporige Oberflächenstruktur hergestellt werden. Eine Farbbeschichtung ist nach Trocknung des Wärmedämmputz im Airless - Spritzverfahren durch mineralische Farbe ab einem PH Wert größer als 11 ebenfalls möglich. Der Wärmedämmputz darf im Außenbereich nicht ohne ausreichenden Witterungsschutz eingesetzt werden.
PHYSIKALISCHE EIGENSCHAFTEN	Wärmeleitfähigkeit $\lambda = 0,040 \text{ W/(M}^{\circ}\text{K)}$ (je nach Raumgewicht) Rauchentwicklung.....0 Gehalt an entzündbaren Stoffen0 Schmelztemperaturüber 1300°C Brandklasse.....A1
ZULASSUNG	Z-23.11-210 DiBT